

TRÁPÍ VÁS ATOPICKÝ EKZÉM?

Dopady
onemocnění na
pacienty a celou
společnost

Zapojte se do prvního průzkumu, který komplexně mapuje
dopady atopického ekzému na život pacientů v ČR.

Výsledky průzkumu budou zpracovány do studie o socioekonomickém břemenu onemocnění, která pomůže lékařům, patientským organizacím a odborným společností lépe porozumět, jak atopická dermatitida **ovlivňuje kvalitu vašeho osobního i pracovního života.**

NÁŠ DOTAZNÍK:

www.bit.ly/dermatitida2023



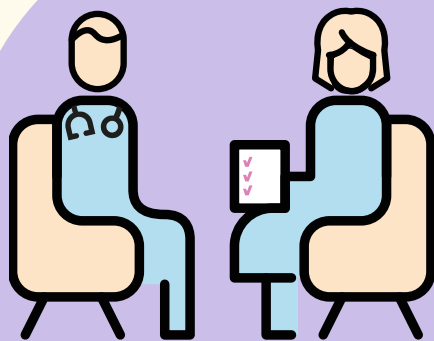
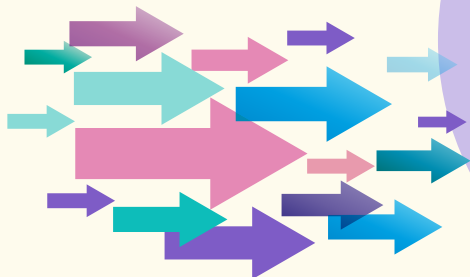
Až 500 tisíc

osob v ČR je
postiženo atopickou
dermatitidou.

Dotazník je určen pacientům se středně těžkou a těžkou dermatitidou ve věku 16 a více let, kteří v současné době nepodstupují biologickou léčbu.

Jeho vyplnění trvá přibližně 20 minut.

Sběr dat bude probíhat do konce března 2023.



Průzkum organizuje patientská organizace **Spolek psoriatiků a atopických ekzematiků** ve spolupráci se společností **Value Outcomes s.r.o.**, která se specializuje na analýzy a ekonomické studie ve zdravotnictví.

Průzkum podpořila **Česká dermatovenerologická společnost**, odborná společnost **České lékařské společnosti J. E. Purkyně**.

DĚKUJEME ZA VAŠI ÚČAST!